

GAMMA TH

DATI TECNICI TH 5,5.19 P / TH 5,5.19

Designazione macchina	TH 5,5.19 P			TH 5,5.19				
	Sollevatore telescopico							
	Capacità massima di sollevamento	5.500 kg (baricentro 600 mm)			5.500 kg (baricentro 600 mm)			
	Altezza massima di sollevamento	18,80 m			18,80 m			
Motore	Modello	Deutz TCD 3,6 L4 Stage V	Deutz TCD 3,6 L4 Stage IV	Deutz TCD 3,6 L4 EDG Stage IIIA	Deutz TCD 3,6 L4 Stage V	Deutz TCD 3,6 L4 Stage IV	Deutz TCD 3,6 L4 EDG Stage IIIA	
	Potenza nominale	74,4 kW (101,2 hp) a 2.200 giri/min			55,4 kW (75,3 hp) a 2200 giri/min			
	Coppia massima	410 Nm a 1.600 giri/min			405 Nm a 1.300 giri/min	390 Nm a 1.300 giri/min	390 Nm a 1.300 giri/min	
	Cilindrata	3,6 l			3,6 l			
	Numero cilindri	4 in linea			4 in linea			
	Configurazione motore	Diesel a iniezione diretta turbocompresso			Diesel a iniezione diretta turbocompresso			
	Impianto di raffreddamento	Acqua – intercooler			Acqua – intercooler			
Trasmissione	Tipo	Idrostatica			Idrostatica			
	Modello	Bosch Rexroth			Bosch Rexroth			
	Massima pressione	500 bar			500 bar			
	Cilindrate	Pompa a cilindrata variabile a controllo elettronico Motore a cilindrata variabile			Pompa a cilindrata variabile a controllo elettronico Motore a cilindrata variabile			
	Cambio	Dropbox a 2 rapporti avanti e indietro			Dropbox a 2 rapporti avanti e indietro			
Assali e freni	Tipo	Assali con riduttori epicicloidali			Assali con riduttori epicicloidali			
	Assale posteriore	Oscillante, sterzante con bloccaggio idraulico			Oscillante, sterzante con bloccaggio idraulico			
	Assale anteriore	Oscillante, sterzante con livellameno +/- 8°			Oscillante, sterzante con livellamento +/- 8°			
	Freno di servizio	Multidisco a bagno d'olio su ogni assale a comando idraulico			Multidisco a bagno d'olio su ogni assale a comando idraulico			
	Freno di stazionamento	Freno multidisco a rilascio idraulico applicato della molla (S.A.H.R.)			Freno multidisco a rilascio idraulico applicato della molla (S.A.H.R.)			
	Misure pneumatici	445/65 R22,5			445/65 R22,5			
Prestazioni	Velocità massima traslazione	35 km/h			25 km/h			
	Sforzo max di trazione al gancio	72 kN			72 kN			
	Pendenza superabile	51 %			51 %			
	Raggio di sterzata (alle forche)	5.610 mm			5.610 mm			
Masse	Totale a vuoto	14.100 kg			14.100 kg			
	Anteriore a vuoto (braccio retratto e abbassato)	5.900 kg			5.900 kg			
	Posteriore a vuoto (braccio retratto e abbassato)	8.200 kg			8.200 kg			
Capacità serbatoi e impianti	Gasolio	145 l			145 l			
	AdBlue	10 l *			10 l *			
	Olio idraulico	90 l			90 l			
	Olio motore	9 l			9 l			
	Liquido di raffreddamento	20 l			20 l			
Impianto idraulico per movimenti	Pressione max di lavoro	350 bar			350 bar			
	Tipologia impianti	Load sensing			Load sensing			
	Pompa servizi	Bondioli & Pavesi - A cilindrata variabile			Bondioli & Pavesi - A cilindrata variabile			
	Distributore per movimenti braccio	Danfoss – SIL 2 electro-proportional valve			Danfoss – electro-proportional valve			
	Distributore per stabilizzatori	Bosch Rexroth – Electro-hydraulic actuators			Bosch Rexroth – Electro-hydraulic actuators			
	Comando movimenti	1 joystick Danfoss con FNR e dispositivo uomo morto – Gestione con tecnologia CAN bus			1 joystick Danfoss con FNR e dispositivo uomo morto – Gestione con tecnologia CAN bus			
Conformità normative	EN 1459-1: riguardante la norma per i carrelli semoventi a braccio telescopico EN 13000: riguardante gli standard delle gru automotrici Solo per il modello TH 5,5.19 P: EN 280: riguardante gli standard delle piattaforme aeree FOPS Livello 2 / ROPS UE 2016/1628: relativa alle emissioni dei motori							

*necessario solo per i modelli Stage V e Stage IV

Diagramma portate su stabilizzatori

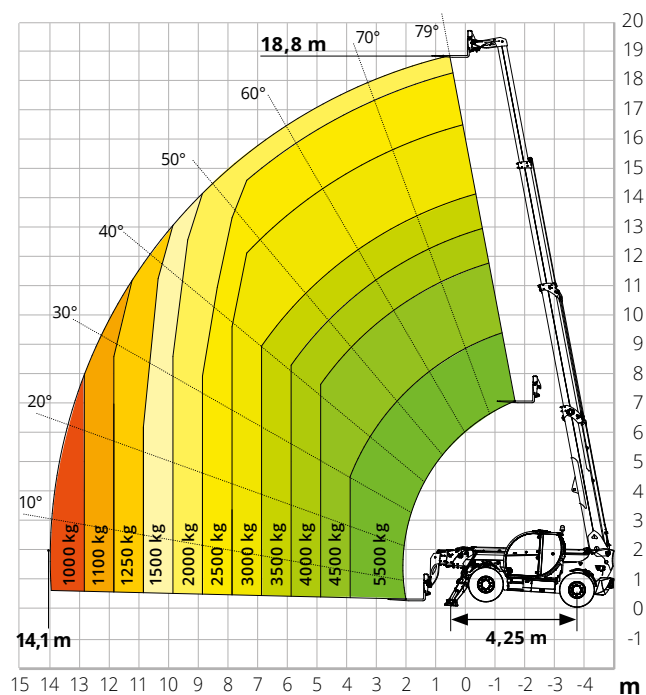


Diagramma portate su pneumatici

